

## mMontaż – oprogramowanie do zarządzania produkcją, montażem wyrobów

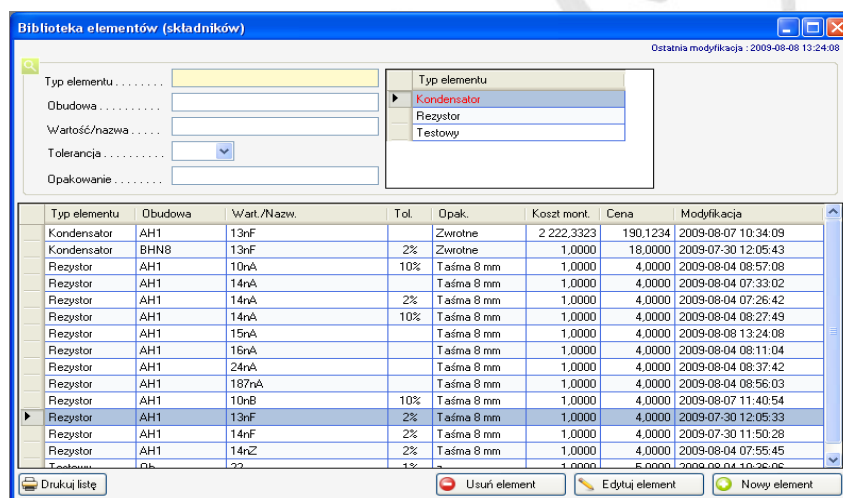
*Zdajemy sobie sprawę iż program ten nie spełni oczekiwań części z Państwa. Każda firma ma swój model produkcji, oraz spektrum produkowanych wyrobów jest bardzo szerokie. W związku z tym nie sposób przygotować program, który spełni oczekiwania wszystkich. Dlatego, jeśli jakieś funkcje, moduły nie spełniają Państwa oczekiwań, bądź ich po prostu nie ma, proszę się nie zrażać – program mMontaż może być modyfikowany. Proszę tylko się z nami skontaktować podając swoje wymagania, oczekiwania, a my zaproponujemy rozwiązania.*

Zespół MatSol

## Spis treści

1. Biblioteka elementów (składników).....	2
2. Magazyn elementów (składników).....	3
3. Produkty.....	4
4. Dostawcy.....	6
5. Zaopatrzenie .....	6
6. Sprzedaż.....	7
7. Zarządzenie bazami danych. ....	7

## 1. Biblioteka elementów (składników)



Aby uruchomić bibliotekę elementów (składników) należy z paska narzędzi wybrać przycisk : „Elementy (składniki) [F2]” lub użyć klawisza skrótu F2.

Biblioteka elementów to lista wszystkich zdefiniowanych elementów, czyli składników produktów. Z poziomu tego formularza istnieje możliwość dodawania, edycji i usuwania elementów. System wyszukiwania, dodawania i edycji nowych elementów został zbudowany w taki sposób by maksymalnie uprościć pracę na wielu, często podobnych rekordach (nawet kilkadziesiąt tysięcy elementów).

### Wyszukiwanie

W prostokącie oznaczonym zieloną ikoną z lupą, można wpisywać poszczególne wartości lub fragmenty wartości szukanych elementów. W czasie uzupełniania pól, lista widocznych elementów zostaje zawężona do wyników spełniających warunki filtrowania. Dodatkowo w prostokącie oznaczonym ikoną lupy, po prawej stronie widoczna jest lista już użytych wartości, dla wpisywanego parametru. W każdej chwili można kliknąć dwukrotnie w wybraną wartość i zostanie ona wpisana w odpowiednie pole – to ułatwia wyszukiwanie przy dużej liczbie rekordów.

### Dodawanie i edycja elementów

Typ elementu	Obu	Wartość/Nazwa	Tol.	Opakowanie	Koszt r
Rezystor	AH1	10nA	10%	Taśma 8 mm	1
Rezystor	AH1	14nA		Taśma 8 mm	1
Rezystor	AH1	14nA	2%	Taśma 8 mm	1
Rezystor	AH1	14nA	10%	Taśma 8 mm	1
Rezystor	AH1	15nA		Taśma 8 mm	1

W formularzu dodawania i edycji elementów, zastosowany został taki sam mechanizm wyszukiwania jak w liście elementów. Umożliwia on sprawne dodawanie i edycję elementów, szczególnie niewiele się między sobą różniących.

W zakładce „Cennik” jest możliwość zdefiniowania cen sprzedaży elementu. Można zdefiniować cenę główną, czyli za jedną sztukę oraz ceny zależne od ilości. Często jest bowiem tak, że przy większej ilości elementów można udzielić rabatu.

W zakładce „Dostawcy” wpisują się dostawców wybranego elementu.

## 2. Magazyn elementów (składników).

Typ elementu	Obudowa	Nazwa/wartość	Tol.	Opak.	Ilość na stanie
Kondensator	AH1	13nF		Zwrotne	389,00
Kondensator	BHN8	13nF	2%	Zwrotne	1,00
Rezystor	AH1	10nA	10%	Taśma 8 mm	-1,00
Rezystor	AH1	14nA		Taśma 8 mm	0,00
Rezystor	AH1	14nA	2%	Taśma 8 mm	0,00
Rezystor	AH1	14nA	10%	Taśma 8 mm	1,00
Rezystor	AH1	15nA		Taśma 8 mm	0,00
Rezystor	AH1	16nA		Taśma 8 mm	-1,00
Rezystor	AH1	24nA		Taśma 8 mm	0,00
Rezystor	AH1	187nA		Taśma 8 mm	1,00
Rezystor	AH1	10nB	10%	Taśma 8 mm	0,00
Rezystor	AH1	13nF	2%	Taśma 8 mm	1,00
Rezystor	AH1	14nF	2%	Taśma 8 mm	0,00
Rezystor	AH1	14nZ	2%	Taśma 8 mm	1,00
Testowy	Ob	22	1%	z	0,00

Aby uruchomić magazyn elementów (składników) należy z paska narzędzi wybrać przycisk : „Magazyn el. (skł.) [F3]” lub użyć klawisza skrótu F3.

W module magazynu istnieje możliwość śledzenia stanów elementów, wprowadzania (zakupu) nowych oraz zdejmowania ze stanu (Wydania). Oczywiście istnieje możliwość filtrowania listy.

### Przyjęcia

Przyjęcie magazynowe

Data: 4 września 2009

Elementy:

Typ	Obudowa	Nazwa/Wartość	Toler.	Opakowanie	Ilość	Cena przyjęcia
Rezystor	AH1	14nA	2%	Taśma 8 mm	1,00	10,0000
Rezystor	AH1	14nA	2%	Taśma 8 mm	102,00	100,0000

Cena przyjęcia: 0,0000  
Ilość: 1,00

Dodaj (Enter)

Anuluj OK

Aby przyjąć na magazyn elementy, konieczne jest wcześniejsze ich zdefiniowanie w bibliotece elementów. Przyjmując na magazyn podaje się ilość przyjmowanych składników oraz cenę przyjęcia.

### Wydania

Wydanie z magazynu

Data: 4 września 2009

Elementy:

Typ	Obudowa	Nazwa/Wartość	Toler.	Opakowanie	Ilość	Cena wydania
Kondensator	AH1	13nF		Zwrotne	12,00	190,1234

Cena wydania: 190,1234  
Ilość: 1,00

Dodaj (Enter)

Anuluj OK

Z poziomu magazynu można również wydać z magazynu elementy. Innym sposobem „Wydania” jest sprzedaż elementów. Cena wydania jest automatycznie sugerowana przez program, pobierana z biblioteki elementów jako cena sprzedaży.

## 3. Produkty

Produkty

Ostatnia modyfikacja: 2009-09-04 15:42:47

Nazwa produktu: [ ] Informacje: [ ]

Nazwa	Informacje	Modyfikacja
erteretetr		2009-08-07 13:22
nazwa		2009-08-07 13:18
nowy prod		2009-09-04 15:42
nowy sda	asdassd	2009-07-30 12:10
sadsdasd	asdad	2009-08-08 14:06
tescik		2009-08-04 11:14
Testowy produkt		2009-08-04 11:24

Drukuj listę    Usuń produkt    Kalkulacja    Edytuj produkt    Nowy produkt

Aby uruchomić magazyn moduł produktów należy z paska narzędzi wybrać przycisk : „Produkty [F4]” lub użyć klawisza skrótu F4.

Formularz „Produkty” służy do zarządzania produktami, definiowania ich składu oraz kalkulacji kosztów produkcji, sprzedaży i zarobku.

## Dodawanie i edycja produktów

Nowy produkt

Przejdź do kalkulacji

Nazwa produktu: Nowy produkt

Informacje: Jest to produkt testowy

Elementy (składniki)

Typ elementu	Obudowa	Wartość/Nazwa	Ilość	
Rezystor	AH1	10nA	12,00	12,00
Rezystor	AH1	14nA	3,00	3,00
Testowy	Ob	22	22,00	22,00

Liczba wszystkich elementów w wyrobie: 37,00

Prosty formularz umożliwia definiowanie składu wyrobu, nazwy i informacji.

## Kalkulacja

Kalkulacja

Edycja produktu

Nazwa produktu: Nowy produkt

Kalkulacja dla: 8 sztuk

Pokaż kalkulację zakupu

Typ elementu	Obudowa	Nazwa	Tol.	Cena 1 szt.	Ilość	Wartość elementów	Koszt montażu	Wartość montażu	Cena zakupu	Wartość zakupu
Rezystor	AH1	10nA	10%	4,0000	12,00	48,0000	1,0000	12,0000	0,0000	0
Rezystor	AH1	14nA	2%	7,6000	3,00	22,8000	1,0000	3,0000	0,0000	0
Testowy	Ob	22	1%	5,0000	22,00	110,0000	1,0000	22,0000	0,0000	0

Liczba wszystkich elementów w wyrobie: 37,00

**Sprzedaż**

Wartość elementów: 180,8000

Koszt montażu: 37,0000

Cena wyrobu: 217,8000

**Zakup i zyski**

Koszt zakupu el.: 0,0000

Zysk: 217,8000

**Magazynki**

Opakowanie	Ilość
Taśma 8 mm	2
z	1

Funkcja ta umożliwia przeprowadzenie kalkulacji kosztów składników i produkcji dla jednej sztuki produktu przy założeniu, że będzie produkowanych 'x' sztuk. Widoczne są również koszty zakupu elementów (pobierane z magazynu) oraz Zysk. Jednym kliknięciem można wyłączyć bądź włączyć kalkulację zakupu (wygodna opcja jeśli wyniki są pokazywane klientowi).

## 4. Dostawcy

Dostawcy

Ostatnia modyfikacja: 2009-07-30 11:49:28

Nazwa: Phips

Adres: Warszawa 12

Telefony: [ ]

Faxy: [ ]

Handlowcy: [ ]

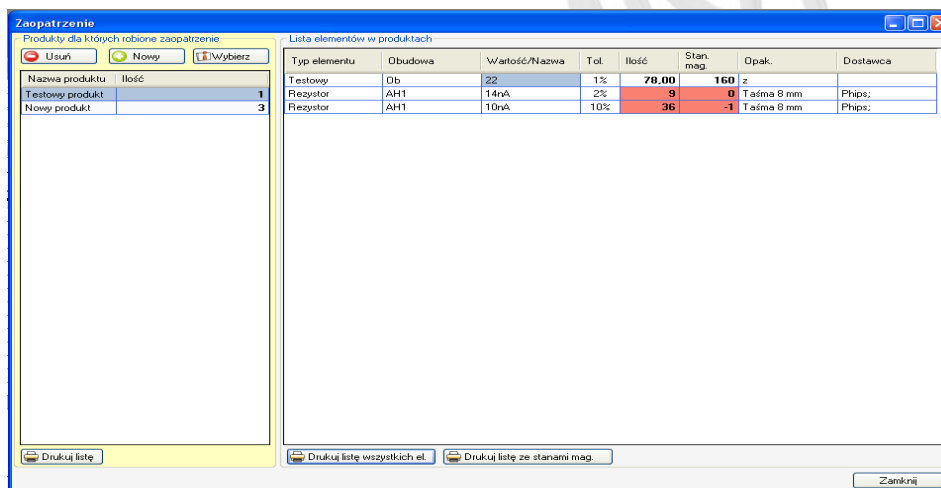
Nazwa	Adres	Telefony	Faxy	Handlowcy
Phips	Warszawa 12			

Drukuj listę  Lista rozwinięta  Usuń dostawcę  Edytuj dostawcę  Nowy dostawca

Aby uruchomić moduł dostawców należy z paska narzędzi wybrać przycisk : „Dostawcy [F5]” lub użyć klawisza skrótu F5.

Moduł umożliwia dodawanie, edycje i wyszukiwanie dostawców elementów.

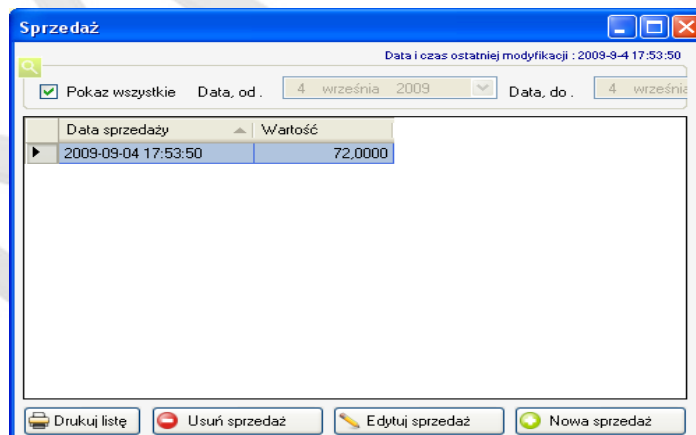
## 5. Zaopatrzenie



Aby uruchomić moduł „Zaopatrzenie” należy z paska narzędzi wybrać przycisk : „Zaopatrzenie [F6]” lub użyć klawisza skrótu F6.

W formularzu „Zaopatrzenie” definiuje się listę wyrobów, które będą miały być wyprodukowane (lewa strona okna). Po prawej stronie pojawia się lista elementów wchodzących w skład wybranych produktów. Kolorem czerwonym zaznaczane są elementy, których brakuje, tj. stan na magazynie jest niższy niż ilość potrzebna do produkcji. Z poziomu tego modułu można wydrukować (i lub wyeksportować do pdf'a lub Excel'a) listę wszystkich elementów z zapotrzebowania lub listę elementów brakujących. Dzięki temu można szybko złożyć zamówienie u dostawców.

## 6. Sprzedaż

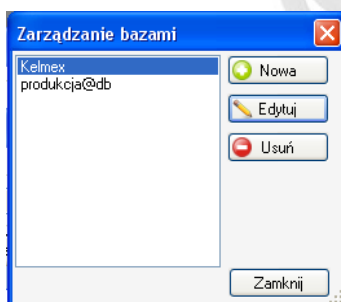


Aby uruchomić moduł „Sprzedaż” należy z paska narzędzi wybrać przycisk : „Sprzedaż [F7]” lub użyć klawisza skrótu F7.

Prosty moduł umożliwiający prowadzenie ewidencji sprzedaży wytworzonych produktów. Sprzedaż pociąga za sobą akcję magazynową, czyli z magazynu zdejmowane są elementy wchodzące w skład sprzedawanych produktów.

## 7. Zarządzanie bazami danych.

Istnieje możliwość pracy na więcej niż jednej bazie danych (np. dwie różne firmy, dwa oddziały).



Aby uruchomić okno zarządzania bazami danych, należy z menu głównego wybrać „Opcje → Zarządzanie bazami”. W oknie tym można dodawać, edytować i usuwać bazy danych.

Aby w czasie pracy programu zmienić bazę danych, należy z menu głównego wybrać „Program → Zmiana bazy”.