

mFaktura – najczęściej zadawane pytania

Spis treści

1. Czy za program mFaktura faktycznie płaci się jeden raz ?	2
2. Jak zaktualizować program mFaktura ?	2
3. Zakupiłem mFaktura Standard a chciałbym zmienić na wersję Magazyn. Czy jest to możliwe ?	3
4. Czy program mFaktura pobiera dane kontrahentów z bazy GUS ?	3
5. Czy w programie mFaktura da się wystawić „Fakturę odwrotne obciążenie” ?	3
6. Mam problem z instalacją na komputerze z systemem Windows 10 (Windows 8)	4
7. Mam problem z instalacją na komputerze z systemem Windows XP	6
8. Zmiana komputera – ponowna aktywacja programu	6
9. Jakie pliki JPK generuje program mFaktura i co one zawierają ?	6
10. Jak wysłać pliki JPK ?	7
11. mFaktura Magazyn : Co może być przyczyną różnic stanów magazynowych w raporcie „Remanent – arkusz spisu z natury” ze stanami faktycznymi ?	7
12. Mam problem z generowaniem raportów w programie. Co może być przyczyną ?	8

1. Czy za program mFaktura faktycznie płaci się jeden raz ?

Tak. Licencja jest bezterminowa. A to oznacza, że nie ma żadnych opłat rocznych, miesięcznych, itp. Aktualizacje do zakupionej wersji programu są nieodpłatne. Czyli wszystkie zmiany, które wprowadzimy w programie są dostępne dla wszystkich użytkowników nieodpłatnie.

Standardowo, jeśli nie jest to napisane inaczej na fakturze, licencja uprawnia do korzystania z programu na jednym komputerze. W przypadku wymiany sprzętu, resetujemy nieodpłatnie klucz licencyjny, by można go użyć na nowym komputerze. Ze starego komputera program należy odinstalować.

2. Jak zaktualizować program mFaktura ?

Proszę odczytać numer wersji programu z Pomoc -> O programie :



A. Jeśli numer zaczyna się od cyfry 7.

- Proszę wykonać kopię zapasową bazy danych (Program -> Kopia zapasowa bazy danych -> Wykonaj kopię zapasową bazy danych)
- W programie mFaktura, proszę w prawym górnym rogu kliknąć : Sprawdź aktualizację i postąpić wg zawartych tam informacji.
- Może się zdarzyć że system aktualizacji nie zainstaluje aktualizacji. Najczęstszą przyczyną jest system antywirusowy, który to blokuje. Wówczas proszę zainstalować aktualizację zgodnie z poniższym punktem B.

B. Jeśli numer wersji zaczyna się od cyfry 6.

- Proszę wykonać kopię zapasową bazy danych (Program -> Zarządzanie bazą danych -> Wykonaj kopię zapasową bazy danych)
- Proszę pobrać aktualną wersję od nas ze strony :
 - i. mFaktura Standard : http://matsol.pl/panel/edytor/uploads/files/setup_mFaktura_Stand.exe
 - ii. mFaktura Magazyn : http://matsol.pl/panel/edytor/uploads/files/setup_mFaktura_Mag.exe
- Proszę pobrany program zainstalować dokładnie w tym samym miejscu co poprzedni.
- Podczas uruchamiania nowego programu będzie widać : Unikatowy klucz – proszę go podesłać wraz z danymi firmy, na którą był program zakupiony oraz informację, że zainstalowaliście Państwo aktualizację.
- Odeślemy nieodpłatnie klucz aktywujący.
- Jeśli program został zainstalowany w tym samym miejscu, dane zostaną zachowane.
- Jeśli program został zainstalowany w innym miejscu na dysku, dane należy przywrócić z kopii zapasowej wykonanej przed aktualizacją.

3. Zakupiłem mFaktura Standard a chciałbym zmienić na wersję Magazyn. Czy jest to możliwe ?

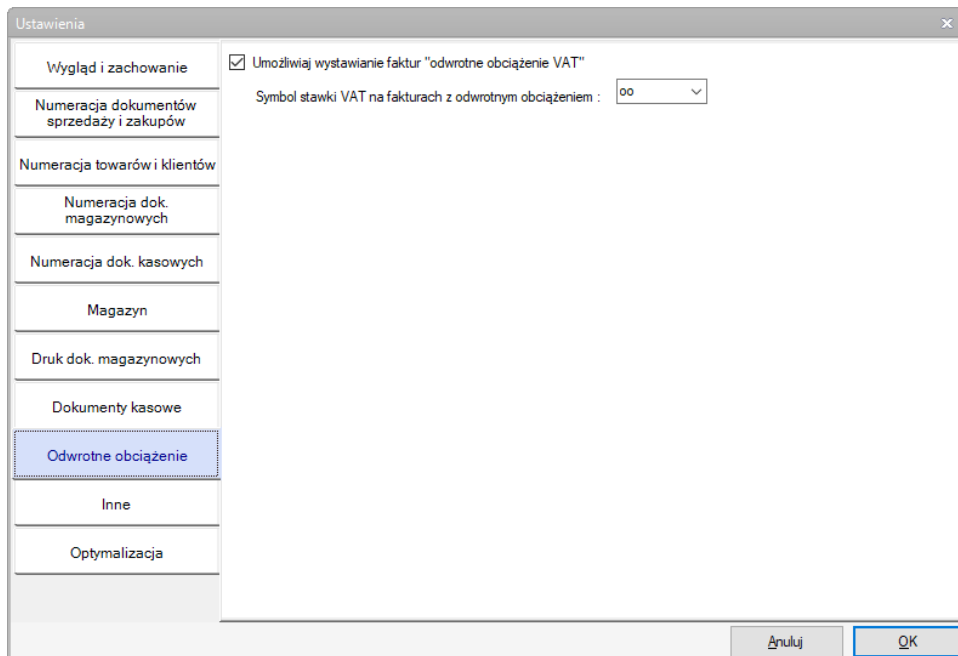
Tak. Jest to możliwe. Dopłaca się różnicę w cenie między programami. Wystarczy wysłać do nas maila na : biuro@matsol.pl z danymi firmy na którą, był zakup programu i informacją, iż chcecie Państwo zmienić wersję programu. W odpowiedzi wyślemy dane do przelewu. Po wpłacie wyślemy rozszerzenie w formie elektronicznej oraz fakturę potwierdzającą legalność licencji.

4. Czy program mFaktura pobiera dane kontrahentów z bazy GUS ?

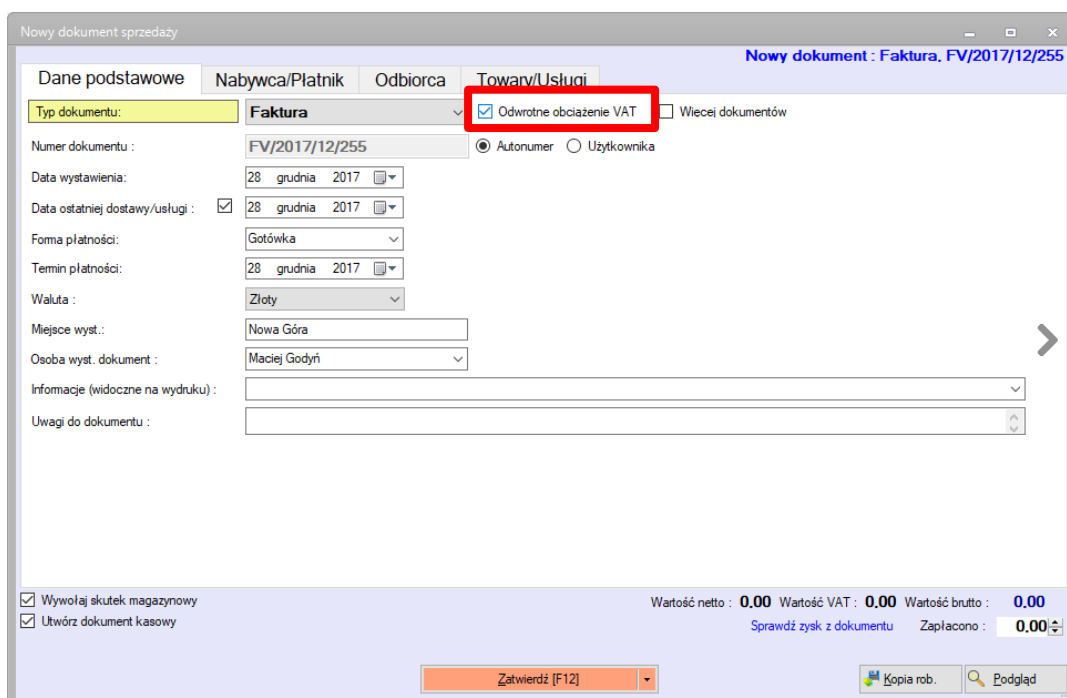
Tak, aktualna wersja programu (począwszy od 7.1.5.0) ma funkcję pobierania danych kontrahenta z internetowej, oficjalnej bazy Głównego Urzędu Statystycznego. Wystarczy wpisać numer NIP przy wystawianiu dokumentu i kliknąć : „Szukaj [Ctrl+G]”

5. Czy w programie mFaktura da się wystawić „Fakturę odwrotne obciążenie” ?

Tak. Da się. Należy jednak tę funkcję wcześniej włączyć w menu głównym : Konfiguracja -> Ustawienia ogólne -> Odwrotne obciążenie.

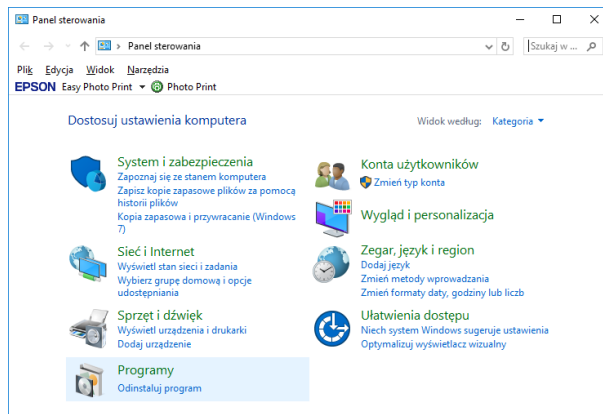


Następnie wystawiając nową fakturę pojawi się pole do zaznaczenia : „Odwrotne obciążenie VAT”

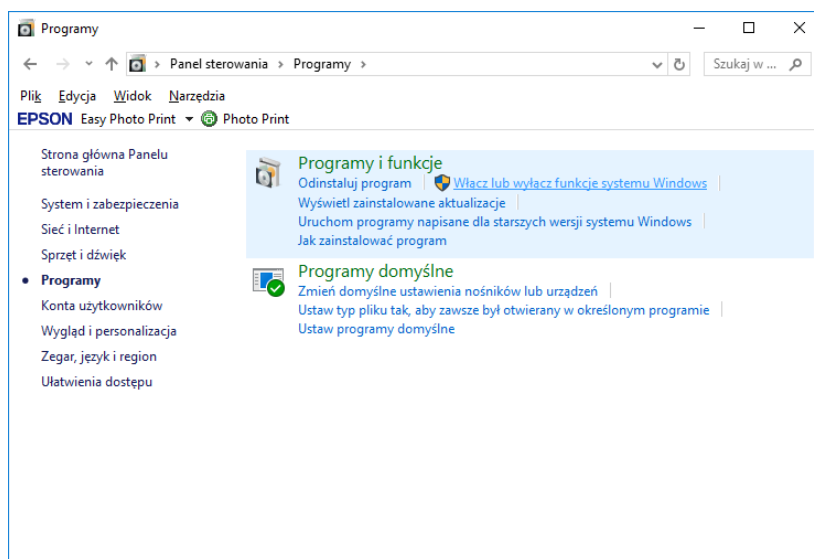


6. Mam problem z instalacją na komputerze z systemem Windows 10 (Windows 8)

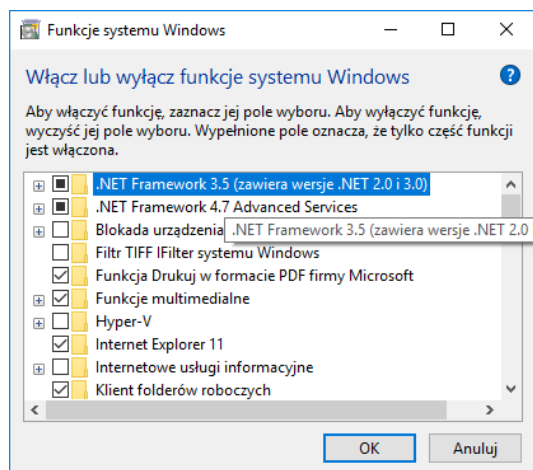
Najczęstszym problemem instalacji na nowych systemach operacyjnych jest wyłączona biblioteka MS .NET framework, w wersji 2.0. Jest ona wymagana przez jeden ze składników programu mFaktura. Aby włączyć tę bibliotekę, proszę kliknąć przed instalacją programu znak wyszukiwania w systemie Windows (lewy dolny róg, symbol lupy). Następnie proszę wpisać Panel sterowania. I kliknąć w otrzymany wynik.



W oknie panelu sterowania proszę wybrać : Programy.
Następnie w części programy i funkcje, opcję : Włącz lub wyłącz funkcje systemu Windows.



W kolejnym oknie proszę zaznaczyć Microsoft .NET framework 3.5 (zawiera wersję 2.0 i 3.0)



Potwierdzić przyciskiem OK. Windows doinstaluje brakujący składnik. Po czym instalacja mFaktura powinna przebiec już bez problemów.

7. Mam problem z instalacją na komputerze z systemem Windows XP

System Windows XP musi zawierać dodatek Service Pack 3. Aby sprawdzić czy zawiera, proszę kliknąć prawym myszy na Mój komputer i zakładka Właściwości. Jeśli nie zawiera, należy go doinstalować.

Drugim niezbędnym składnikiem do uruchomienia programu mFaktura jest Microsoft .NET framework. Jest to darmowy zestaw bibliotek. Można go pobrać z linku : <http://matsol.pl/Aktualizacje/dotnetfx.exe>
W przypadku gdy program został zakupiony w wersji pudełkowej, instalator ten znajduje się na płycie CD.

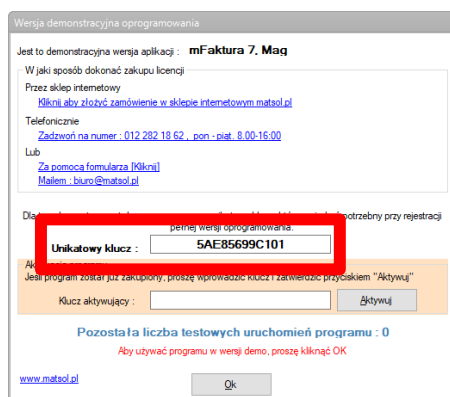
8. Zmiana komputera – ponowna aktywacja programu

Po zainstalowaniu programu na nowym komputerze wymaga on aktywacji.

Jeśli posiadacie Państwo klucz licencyjny zaczynający się od znaków : FAS,FAM,FMS,FMM,FMMD,FMSD,FMMK,FMSK proszę ten klucz do nas podesłać, z informacją że zmieniacie Państwo sprzęt komputerowy. My zresetujemy klucz i będzie go można użyć ponownie na nowym komputerze.

W przypadku zagubienia klucza lub posiadania starszej wersji programu, proszę do nas podesłać :

- Unikatowy klucz, widoczny przy uruchamianiu nowozainstalowanego programu. Można go odczytać z okna widocznego przy uruchamianiu programu.



- Dane firmy na którą był program zakupiony
- Informację że zmieniacie Państwo sprzęt.

W przypadku wymiany sprzętowej klucz generujemy nieodpłatnie. Wymagane jest jednak odinstalowanie programu ze starego komputera. Aktywację możemy wygenerować tylko w godzinach naszej pracy, tj. Pon-Piąt. 8-16.

9. Jakie pliki JPK generuje program mFaktura i co one zawierają ?

mFaktura Magazyn :

- JPK VAT – zawiera dane z faktur zakupów i sprzedaży, oraz innych dokumentów zaznaczonych w konfiguracji JPK w programie w postaci ewidencji vat (czyli pogrupowana sprzedaż ze wzgl. na vat)
- JPK_FA – zawiera szczegółowe dane faktur zakupu i sprzedaży. Plik ten zwykle wysyła się tylko na żądanie US
- JPK_MAG – zawiera szczegółowe dane dokumentów magazynowych (PZ,WZ,PW,RW). Plik ten zwykle

wysyła się tylko na żądanie US.

mFaktura Standard :

- JPK VAT – zawiera dane tylko dokumentów sprzedaży, w postaci ewidencji sprzedaży vat (czyli pogrupowana sprzedaż ze wzgl. na vat)
- JPK_FA – zawiera szczegółowe dane faktur sprzedaży. Plik ten zwykle wysyła się tylko na żądanie US

Pliki JPK to gotowe pliki w formacie XML.

10. Jak wysłać pliki JPK ?

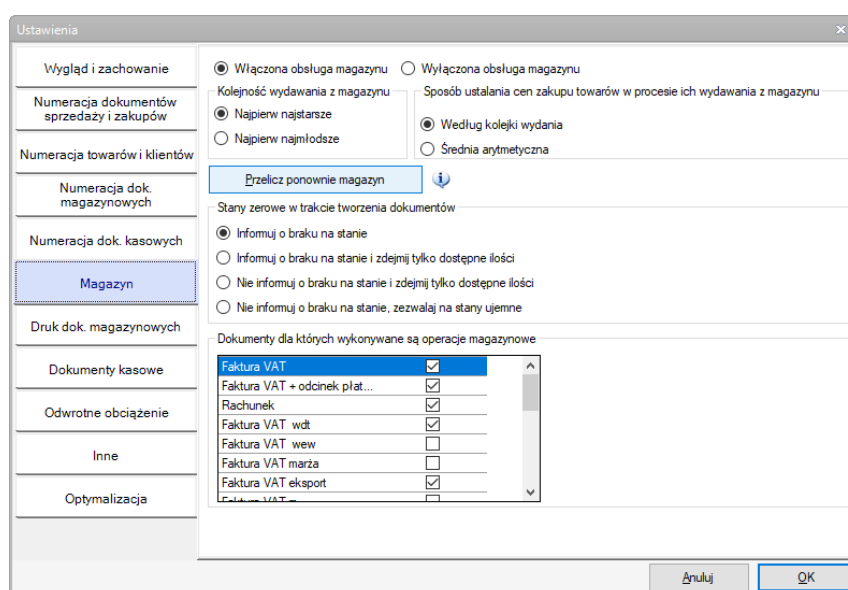
Proponujemy do wysyłania plików wygenerowanych przez program Faktura, użyć darmowego programu udostępnionego przez Ministerstwo Finansów – Klient JPK : <http://www.finanse.mf.gov.pl/pp/jpk/klient-jpk>

Generalnie jednak, ponieważ plik JPK_VAT zawiera dane zakupów i sprzedaży, oraz sprawy księgowe powinien on być generowany i wysyłany przez księgowość. Bardzo rzadko bowiem w programie do faktur, wprowadza się wszystkie dane, czyli np. koszty. Więc najbardziej popularny model jest następujący :

- Księgowość wysyła pliki JPK_VAT
- Gdy Urząd Skarbowy zażąda innych danych (w szczególności JPK_FA), to wówczas taki plik generuje się z programu do faktur.
- Aktualne programy księgowe bardzo często mają funkcję importu danych z plików JPK, więc pliki wygenerowane przez program mFaktura mogą być pomocne dla księgowych do importu danych

11. mFaktura Magazyn : Co może być przyczyną różnic stanów magazynowych w raporcie „Remanent – arkusz spisu z natury” ze stanami faktycznymi ?

Raport „Remanent – arkusz spisu z natury”, to raport dokładnych stanów magazynowych z cenami zakupu, skalkulowanych przez program na podstawie dokumentów magazynowych. Więc jeśli używając programu mFaktura zezwala się np. na stany ujemne, czy modyfikuje się często różne dokumenty magazynowe lub faktury zakupu, to może dojść do różnic. Aby to naprawić, wystarczy wejść w menu głównym : Konfiguracja -> Ustawienia ogólne -> Magazyn i kliknąć : „Przelicz ponownie magazyn”. Przed kliknięciem tego przycisku zaleca się zrobienie kopii zapasowej bazy danych.



Funkcja ta powinna uregulować stany, pod jednym warunkiem : zachowana jest zasada : zawsze przyjęcie towaru (data na dokumencie przyjęcia) jest przed jego wydaniem.

Jeśli pomimo zastosowania funkcji „Przelicz ponownie magazyn” nadal występują różnice, na pewno nie jest zachowana powyższa zasada. Można to sprawdzić śledząc historię danego towaru w oknie edycji Towaru.

Edycja towaru/usługi

Dane podstawowe Ceny sprzedaży Zdjęcie **Magazyn** Inne

Idź do magazynu

Magazyn

Lokalizacja Regal 1 - półka

Stan 11

Stan minimalny..... 0,000

Cena zakupu netto .. 520,33

Cena zakupu brutto .. 640,01

Przyjęcia na magazyn/Zakupy

Data	Numer dok.	Ilość	Cena netto	Cena brutto
03.11.2016	PZ/2016/6	10	520,33	640,01
01.01.2017	PZ/2017/2	2	520,33	640,01

Tylko zakupy

Ostatnia cena przyj. netto : 520,33 Ostatnia cena przyj. brutto : 640,01

Średnia cena przyj. netto : 520,33 Średnia cena przyj. brutto : 640,01

Wydania z magazynu/Sprzedaż

Data	Numer dok.	Ilość	Cena netto	Cena brutto
01.01.2017	WZ/2017/6	1	528,46	650,01

Tylko sprzedaż

Ostatnia cena wyd. netto : 528,46 Ostatnia cena wyd. brutto : 650,01

Średnia cena wyd. netto : 528,46 Średnia cena wyd. brutto : 650,01

Anuluj OK

Aby to naprawić, jedynym sposobem jest uporządkowanie dokumentów magazynowych. Czyli dodanie przyjęć jeśli ich brakuje lub edycja dat na dokumentach istniejących przyjęć (faktur zakupu) jeśli są późniejsze niż na dokumentach wydania.

Następnie należy ponownie wywołać : Konfiguracja -> Ustawienia ogólne -> Magazyn i kliknąć : „Przelicz ponownie magazyn”.

12. Mam problem z generowaniem raportów w programie. Co może być przyczyną ?

Oprogramowanie mFaktura wymaga do generowania raportów darmowej biblioteki : Microsoft Report Viewer 2008. Standardowo biblioteka ta instaluje się wraz z programem. Ale może się zdarzyć, że użytkownik przerwie proces instalacji, lub jakiś błąd spowoduje, że składnik ten nie zainstaluje się poprawnie. Aby to naprawić proszę pobrać instalator : <http://matsol.pl/ReportViewer.exe> Następnie zainstalować.

Jeśli po instalacji i ewentualnym restarcie komputera, nadal nie wyświetlają się raporty, proszę :

- w panelu sterowania systemem Windows odinstalować wszystkie składniki, które mają w nazwie Report Viewer, a następnie zainstalować Report Viewer z powyższego linku,
- sprawdzić czy system antywirusowy nie blokuje komunikacji programu mFaktura z systemem raportów.