

# mSZYFR

- Przekształca, szyfruje oraz deszyfruje tekst; funkcje te znajdują zastosowanie w publicznym przesyłaniu danych (np. haseł, numerów kart kredytowych) za pomocą wiadomości e-mail czy komunikatora internetowego
- Zabezpiecza pliki i katalogi przed niepożądanym dostępem np. przed innym użytkownikiem komputera poprzez funkcję szyfrowania i deszyfrowania plików oraz katalogów

# mSZYFR

## Podstawowe funkcje programu :

- ➔ Szybkie i łatwe szyfrowanie oraz deszyfrowanie tekstu, plików i katalogów za pomocą różnych algorytmów
- ➔ Tworzenie skrótu tekstu za pomocą funkcji haszujących
- ➔ Zestawienie zaszyfrowanych plików i katalogów oraz podstawowych informacji o nich w menedżerze
- ➔ Wybór spośród powszechnie stosowanych szyfrów (DES, RSA, Rijndael, itp) oraz funkcji haszujących (SHA, MD5)
- ➔ Multiszyfrowanie, czyli szyfrowanie plików lub katalogów kilkoma algorytmami po kolei

# mSZYFR

## Opis działania programu :

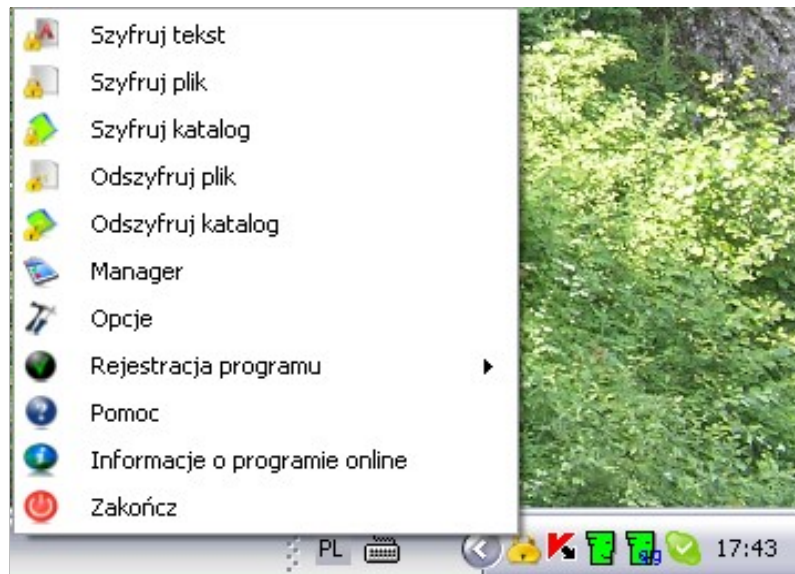
Po uruchomieniu programu, po prawej stronie paska zadań w tzw. obszarze powiadomień pojawia się ikona w postaci złotej kłódki.

Korzystanie z podstawowych funkcji programu odbywa się na dwa sposoby:

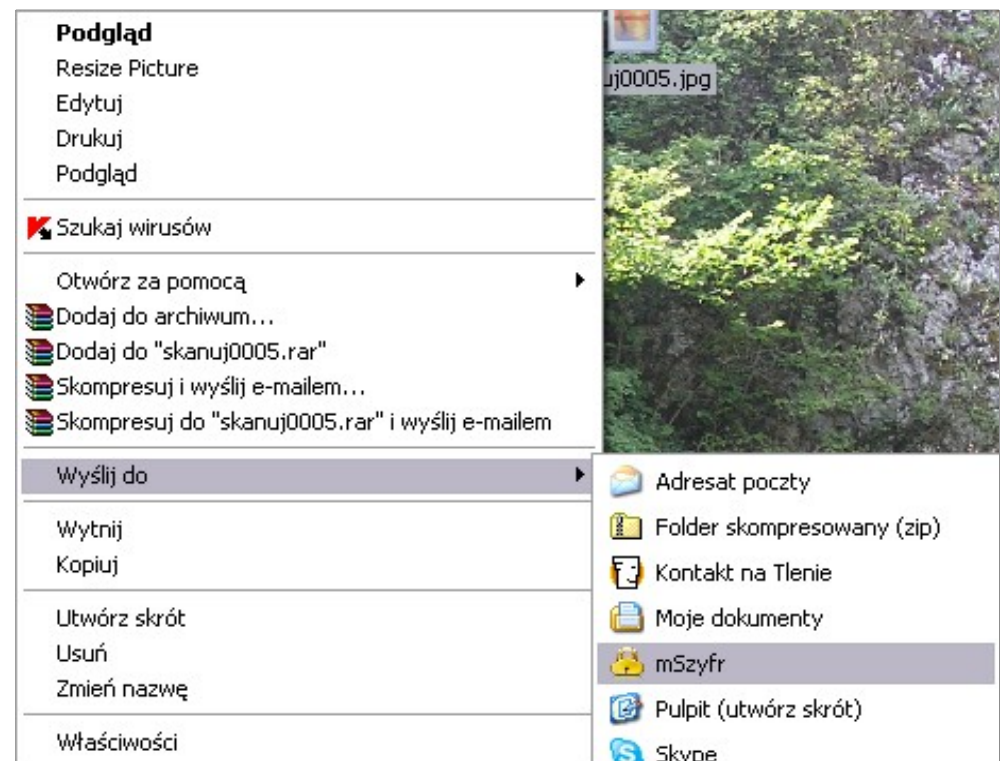
- Po kliknięciu na ikonie następuje otwarcie menu podręcznego (rys.1)
- Po kliknięciu na wybranym pliku lub folderze prawym klawiszem myszy i wyborze opcji Wyślij do mSzyfr, następuje proces szyfrowania (rys.2)

# mSZYFR

## Opis działania programu :



rys.1

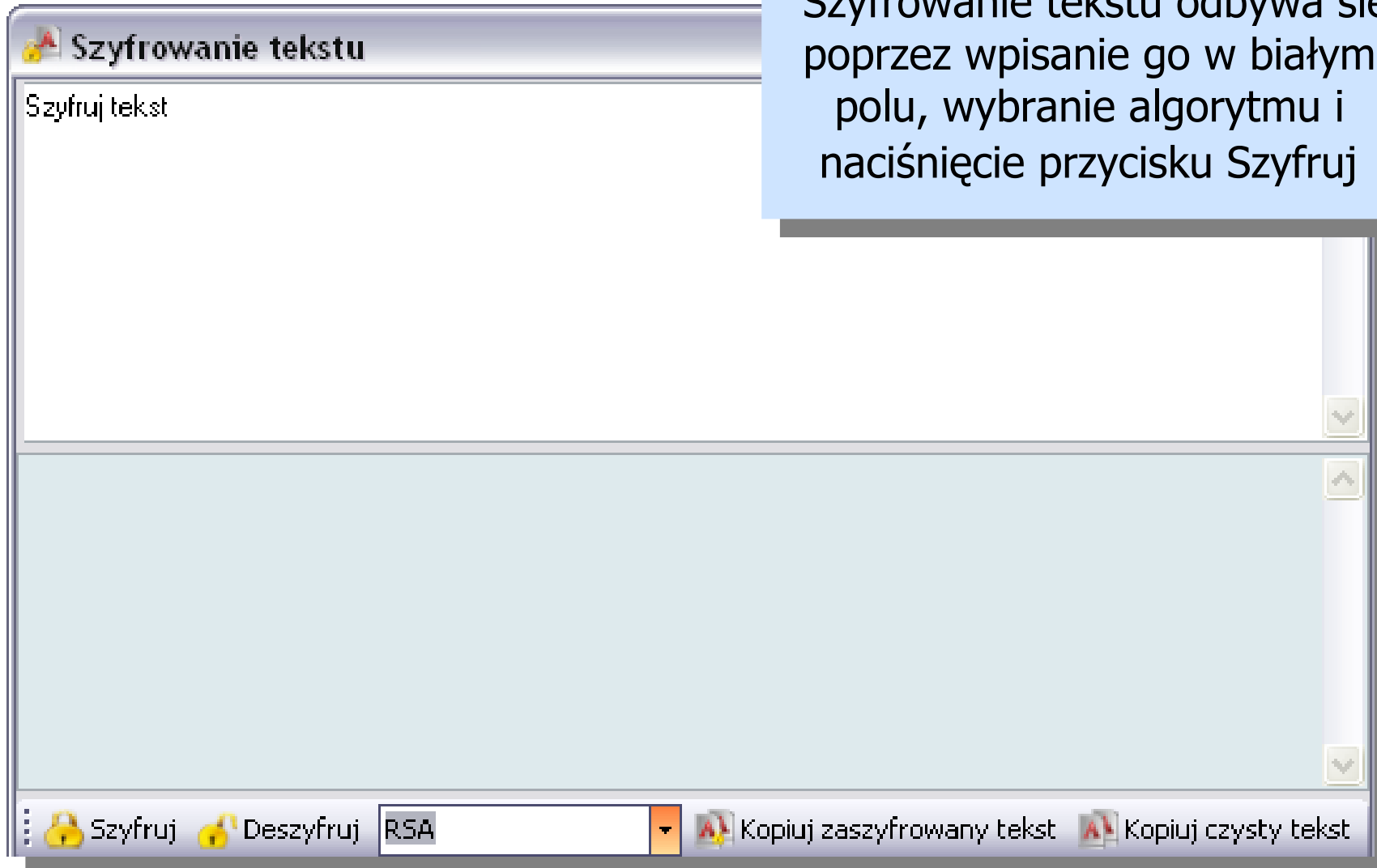


rys.2

# mSZYFR – Prezentacja programu

## Szyfrowanie tekstu

Szyfrowanie tekstu odbywa się poprzez wpisanie go w białym polu, wybranie algorytmu i naciśnięcie przycisku Szyfruj



# mSZYFR – Prezentacja programu

## Szyfrowanie pliku

Szyfrowanie pliku

Plik do zaszyfrowania . . .

Plik wynikowy . . . . .

Algorytm . . . . . Rijndael

Hasło . . . . .

Powtórz hasło . . . . .

Wskaźnik siły hasła . . . . .

Postęp operacji . . . . .

OK Anuluj

Aby zaszyfrować plik należy wskazać ścieżkę dostępu do niego, wybrać algorytm oraz hasło i zatwierdzić OK



# mSZYFR – Prezentacja programu

## Szyfrowanie katalogu

Szyfrowanie katalogu

Folder do zaszyfrowania

Wynik .....

Algorytm ..... Rijndael

Hasło .....

Powtórz hasło .....

Wskaźnik siły hasła ..

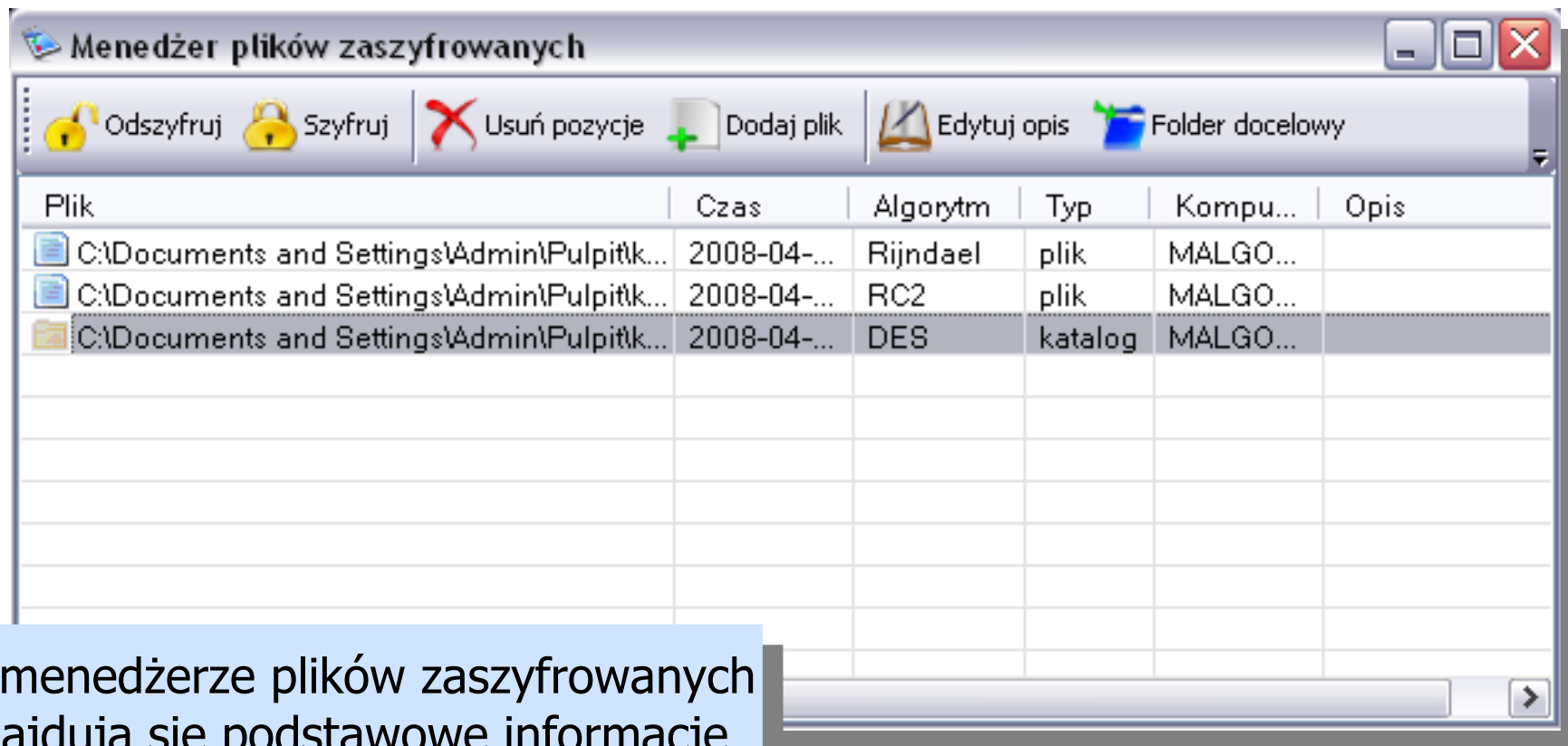
Postęp operacji .....

OK Anuluj

Aby zaszyfrować katalog należy wskazać ścieżkę dostępu do niego, wybrać algorytm oraz hasło i zatwierdzić OK

# mSZYFR – Prezentacja programu

## Menedżer plików zaszyfrowanych



W menedżerze plików zaszyfrowanych znajdują się podstawowe informacje o wszystkich zaszyfrowanych plikach i folderach